



# Bayerische Geodaten als Potenziale für Wirtschaft und Energiewende

Der Wert von Geodaten

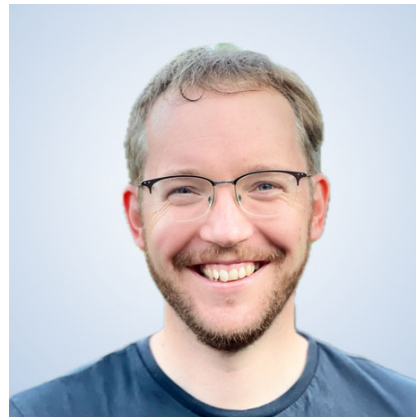


**Dr. Richard Figura**

Geschäftsführer | CISS TDI GmbH

InfoVerm 2026

TU München | 26.03.2026

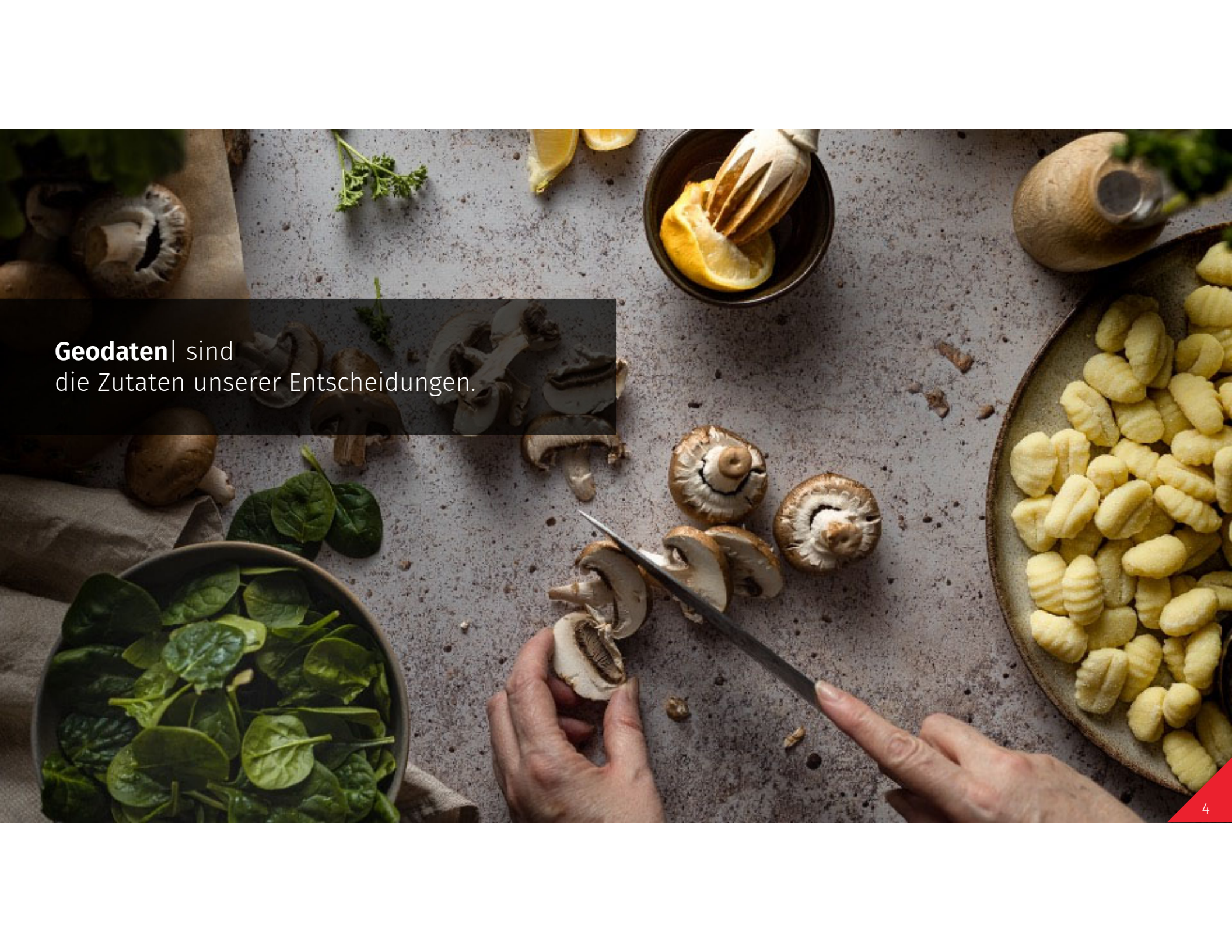


**Dr. Richard Figura**

CISS TDI GmbH  
(Geschäftsführer)

**Kurt Tucholsky** | Die größte  
Sehenswürdigkeit, die es gibt, ist die Welt –  
sieh sie dir an.





**Geodaten** sind  
die Zutaten unserer Entscheidungen.



**Geodaten** sind  
eine Zutat für Klimaanpassung und -schutz.

# Potentialflächen

## Der Bayeratlas als Grundlage



Potentialflächen



Bund, Länder,  
Gemeinden



Fachplaner und  
Projektierer



Gesellschaft

Eine gute Potenzialfläche ist ...

- Fachlich geeignet
- Rechtlich und planerisch konfliktarm
- Gesellschaftlich konfliktarm
- Erschließbar und Anschlussfähig
- Eigentumsseitig aktivierbar

# Potentialflächen

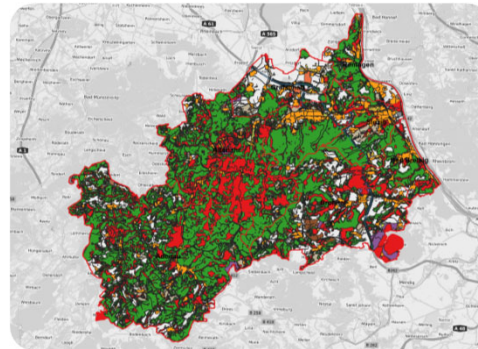
## Zunächst das Werkzeug

Definition der Restriktionskriterien

Ausschließen der definierten Kriterien

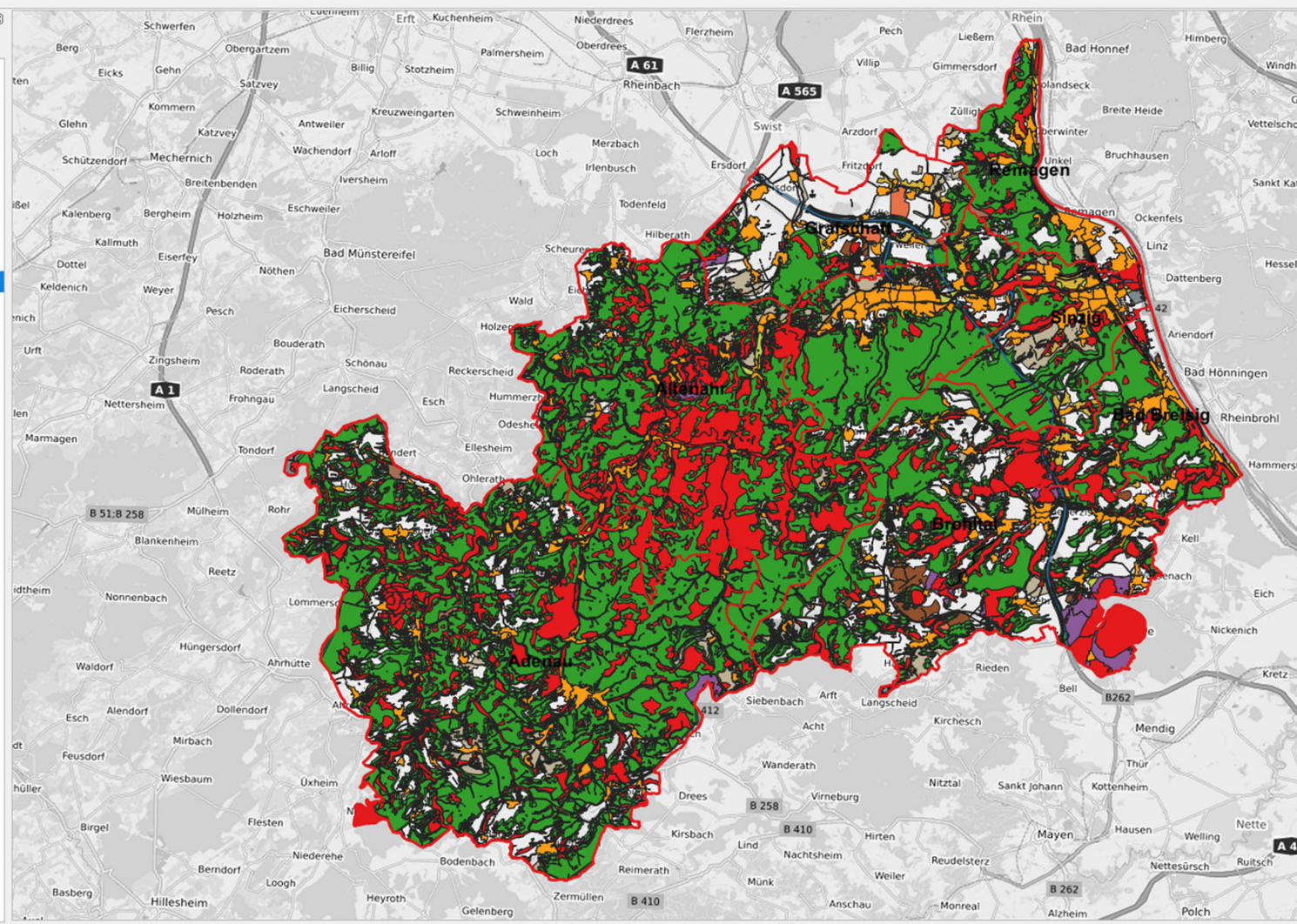
Weißflächenkartierung

Weißflächenanalyse



Layer

- Kreis Ahrweiler
- Kreis Ahrweiler
- WFK
  - Ausschlussflächen
  - Weißflächen
  - gut geeignet
  - bedingt geeignet
- Ausschlusskriterium
  - Ortslagen
  - Kulturlandschaften I+II
- Biotopkartierung**
- Naturschutzgebiete
- FSN - Flurstuecke im Eigentum der Naturschutzbehörde
- OEK-Flaechen Oekokonto
- KOM-Flaechen Kompensationsmassnahmen
- Gewaesser
- Ueberschwemmungsgebiete
- Kreisstrassen
- Landstrassen
- Bundesstrassen
- Autobahnen
- Bahnstrecken
- Waldflaechen gepuffert
- Einzelfallprüfung
  - Kulturlandschaften III-IV
  - FFH-Gebiete
  - Vogelschutzgebiete
  - Naturdenkmalflaechen
  - VR Rohstoffabbau
  - VR regionaler Biotopverbund
  - VR Hochwasserschutz
  - VR Forstwirtschaft
  - VB Rohstoffabbau
  - VB regionaler Biotopverbund
  - VB Hochwasserschutz
  - VB Forstwirtschaft
- EEG
- Maps
- Energiethemen



Statistik

Adenau

abc

Protokoll

Python-Warnung X Erweiterungen X Allgemein X Meldungen X

2023-02-10T11:34:57 INFO Anwendungsstatus:





# Bearbeiten der Konfiguration

WFKPlugin

## WFK Weißflächenkartierung

Potenziale zukünftiger Energieobjekte

### Konfiguration bearbeiten

Minimale Potenzialflächengröße: 1.00 km<sup>2</sup>

Root Verzeichnis: [Icon]

Name der Konfiguration: Ahrweiler\_Konfig

WfK Layer-Name in QGIS: Ahrweiler-WfK

Analyse Layer-Name in QGIS: Analyse-Ahrweiler

Die aktuelle Konfiguration deaktivieren

[Icon] Im Verzeichnis öffnen

**Ausschlusskriterien**

- Naturchutzgebiet
- Biotop
- Wege
- Wälder
- Autobahnen
- Siedlungsflächen

**Abwägungskriterien**

- Vogelschutzgebiet
- Fauna-Flora-Habitat-Gebiet
- Vorranggebiet
- Vorbehaltsgebiet

**Gunstkriterien**

- EEG\_Seitenrandstreifen
- EEG\_Benachteiligte Gebiete
- EEG\_Konversionsfläche

Entwickelt von CISS TDI

Zur Website

Zum CISS Shop

[Icon] Speichern

Legendenname: Biotop

Kategorie: Lokale Datei \*.shp

Modul deaktivieren

Dateipfad: [Icon]

Koordinatensystem: EPSG:32632

Abbrechen Anwenden Zurück Weiter

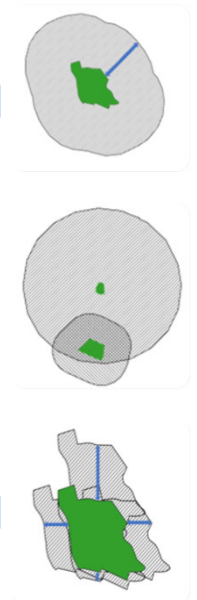
Legendenname: Biotop

Kategorie: Umring Puffer

Modul deaktivieren

1,00 m

Abbrechen Anwenden Zurück Weiter



# Stadt Sinzig

## PDF-Report für Verwaltung und Entscheidungsträger (FFPV)

### Beispiel Sinzig - PDF-Report

- Gerichtet an Verwaltung, Entscheidungsträger und interessierte Bürger
- Zusammenfassung der Methodik
- Bewertung von Flächen in städtischer Hand
- Übersichtliche und aussagekräftige Visualisierung identifizierter Flächen
- Bewertung geografische Lage, Größe und Eignung der Potenzialflächen

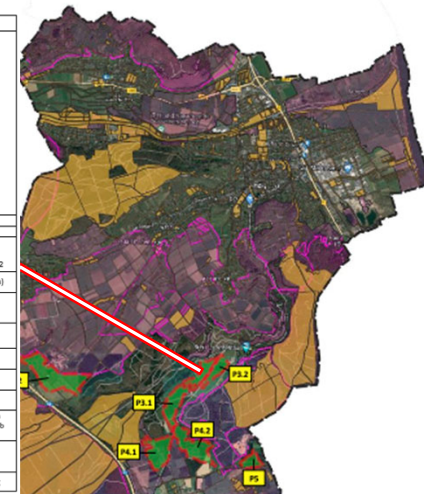


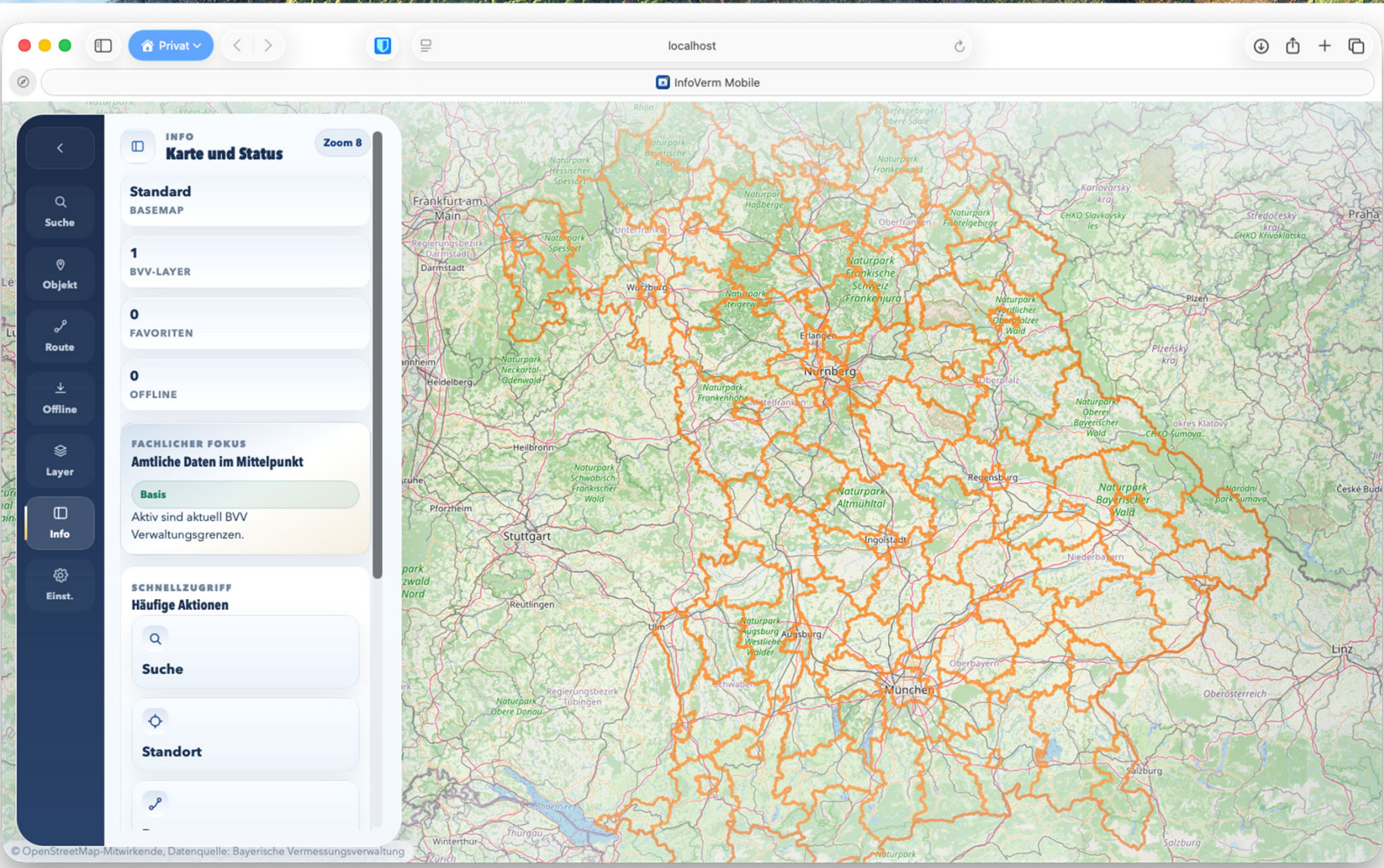
**Sinzig**  
Stadtverwaltung



### Kartendarstellung mit Luftbild - Potenzialflächen im Stadtgebiet Sinzig

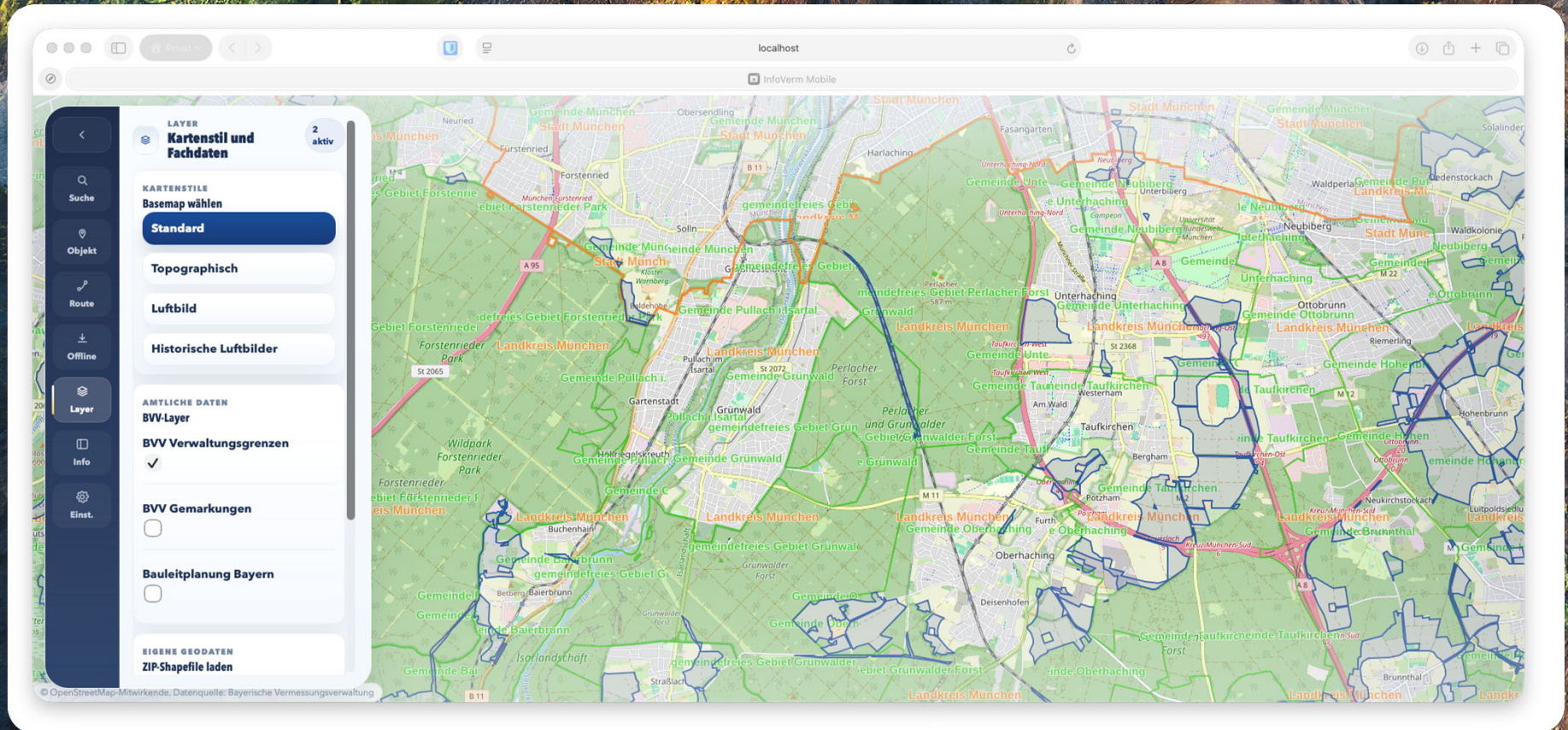
Potenzialfläche 3.1 & 3.2	
Koordinaten P3.1	50°50'54.81" N 7°14'3.55" E
Koordinaten P3.2	50°51'6.26" N 7°14'29.99" E
Lage	Südlich zu Koldorf, südwestlich zum Schloss Abzoggel, Flächen beidseitig entlang der Landstraße L82
Größe	P3.1: 17.78 ha, P3.2: 5.88 ha (Ges: 23.66 ha)
Bestand	Vorrang- und Vorbehaltsgebiet der Landwirtschaft, angrenzend an Waldgebiet
Ackerzahl	P3.1: 20 - 80 (verschiedene Teilbereiche) P3.2: 60 - 80
Exposition	Nord / Nordost
Hangneigung in %	0% - 15%
EEG-Förderfähigkeit	- keine-
Privilegierung nach § 35 BauGB	räumlich-funktionaler Zusammenhang mit einem landwirtschaftlichen, forstwirtschaftlichen Betrieb (§ 35 Abs. 1 Nr. 9 BauGB)
Abstand zu geschützten Bereichen von Natur und Landschaft	Nähe von Vorranggebiet Forstwirtschaft
Besitz	Flurstücke nicht im Eigentum der Stadt Sinzig





# Potentialflächen

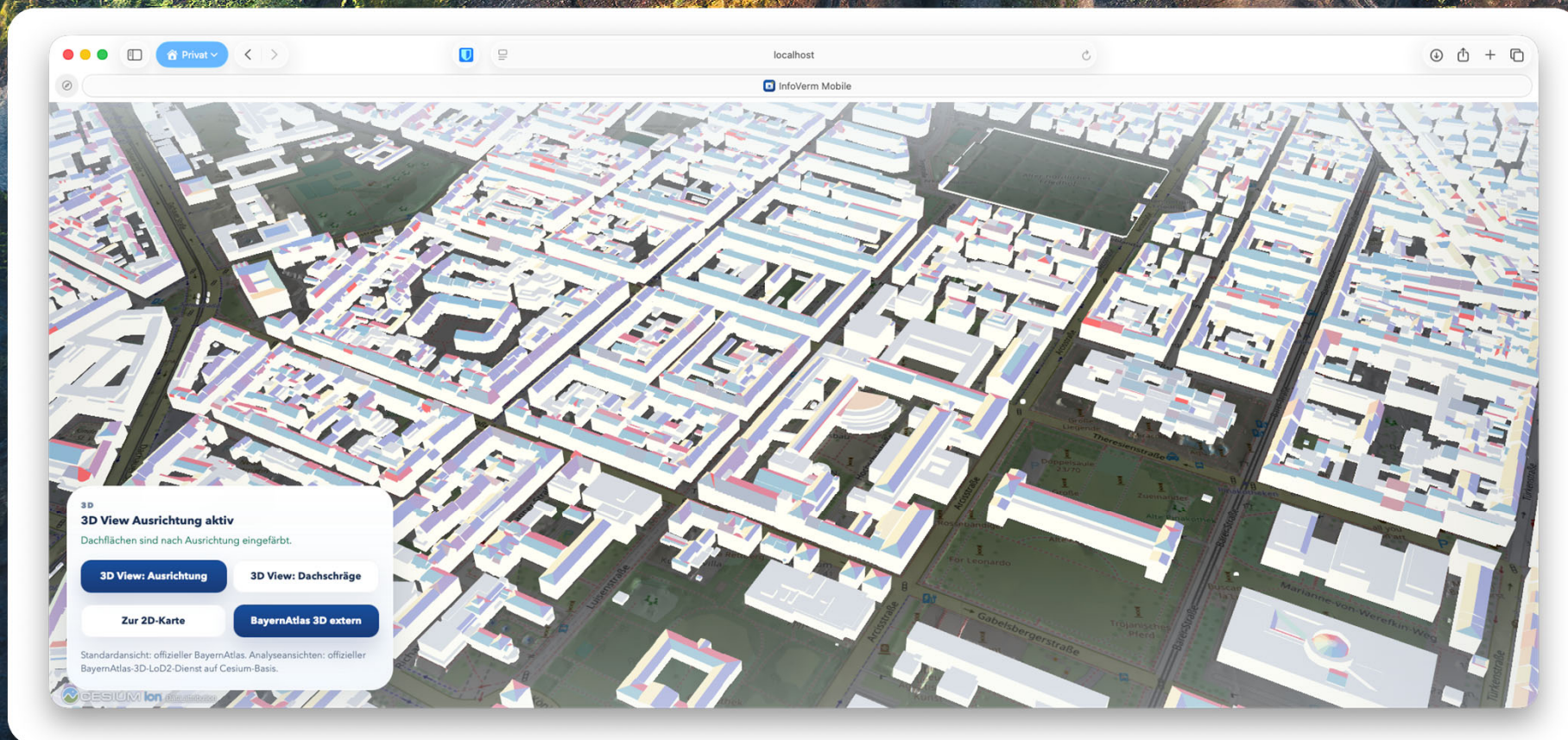
Eingefügt einen App-Demonstrator für bayerische Daten





# Potentialflächen

## Visuelle Bewertung für Dachflächen







# Datenbeschaffung

## ALKIS-Daten bundesweit



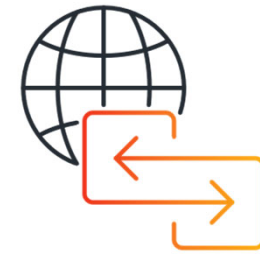
### **Bestellportal**

Bundesweit  
Mit Eigentümern  
In allen gängigen Formaten



### **Geoshop**

Vollautomatisiert  
Kostengünstig  
Direkte „Zustellung“



### **API-Bestellungen**

Deutsche Gründlichkeit => das  
System ALKIS  
  
Deutscher Föderalismus =>  
16 ALKIS-Systeme

# Datenbeschaffung

Voll

The screenshot shows the website [geodaten.bayern.de](https://geodaten.bayern.de). The main heading is "OPENDATA" with the subtitle "Kostenfreie Geodaten der Bayerischen Vermessungsverwaltung". Below this, there are three main options for data acquisition: "DOWNLOAD" (Einzeldaten auswählen), "MASSENDOWNLOAD" (über Metalink (für Fachanwender)), and "SERVICE" (WMS, WMTS, WFS). At the bottom, there are three data product thumbnails: "Digitales Orthophoto RGB 20cm (DOP20 RGB)", "Digitales Orthophoto CIR 20cm (DOP20 CIR)", and "Digitales Orthophoto RGB 40cm (DOP40 RGB)".

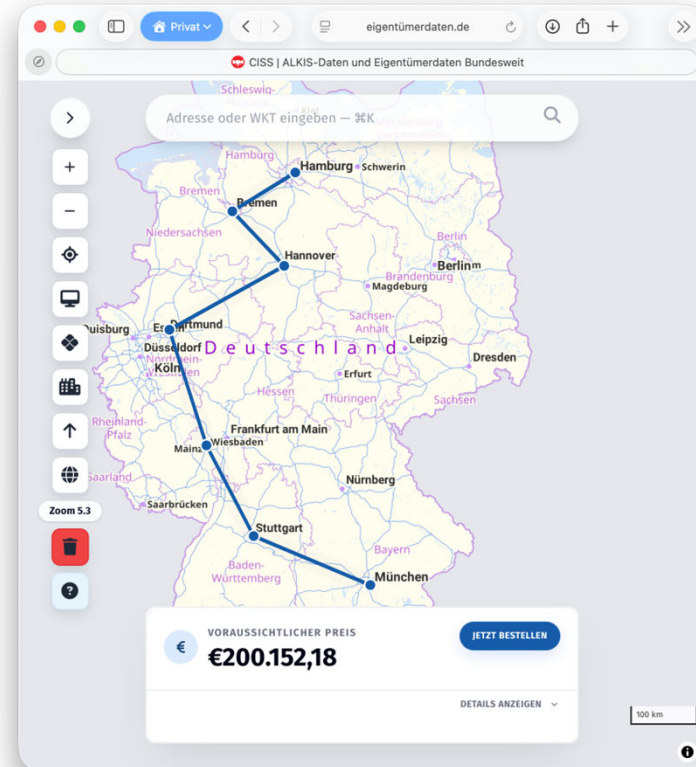
The screenshot shows the "Geodaten-Shop" website. It features a search bar at the top with the text "Suchbegriffe". Below the search bar is a large banner for "Geodaten-Shop" with the text "dem bundesweite ALKIS-Daten in DXF und SHAPE." and buttons for "Geoproducte" and "Mehr Details". Below the banner is a section titled "Aktuelle Informationen" with a news item dated "29.07.2024 - 10:00 Uhr" titled "Neue Geodaten im Shop: Siedlungsflächen aus Hausumringen".

 [shop.ciss.de/](https://shop.ciss.de/)

Bundesweite Bereitstellung von ALKIS  
Daten + Eigentümer.

API basiert

...



# Geodateninfrastruktur

als Basis für einen digitalen Zwilling

